

# Business Intelligence

## FUNKCJONALNOŚĆ:

- **Raporty standardowe** - typowe raporty analityczne o sytuacji firmy (ponad 300 raportów)
- **Kreator raportów** i narzędzia projektowania
- **Arkusze kont i raporty analityczne** - dowolne przedstawienie danych z systemu wraz z możliwością porównania z budżetami
- **Analiza wielowymiarowa** - przeglądanie danych wg okresów czasu, działów, MPK, projektów, kampanii i wielu innych
- **Integracja z Microsoft Excel** - przy pomocy jednego kliknięcia możliwość przeniesienia danych do Excela np. w postaci tabeli przestawnej
- **Nawiguj** - błyskawiczne wyszukiwanie w systemie dokumentów powiązanych z określoną transakcją/informacją (drażnienie danych, uszczegółowienie)
- **Business Analytics** - zaawansowany moduł umożliwiający szybką „zamianę” danych na informacje biznesowe.

## Business Intelligence w Microsoft Dynamics NAV

Analizy biznesowe stają się ważnym elementem strategicznego zarządzania przedsiębiorstwem. Pozwalają uzyskać dostęp do danych dotyczących prowadzonej działalności, podejmować lepsze decyzje i w końcowym rozrachunku poprawić wydajność firmy.

System Microsoft Dynamics NAV udostępnia szereg funkcji analiz biznesowych, w tym m.in. wbudowane raporty i kreatory oraz zaawansowane narzędzia, które zapewniają użytkownikom dostęp do danych niezbędnych w celu optymalizacji wydajności firmy. Jest to kompletne, elastyczne i wszechstronne rozwiązanie spełniające wymagania zarówno firm średnich, które potrzebują narzędzi łatwych w użyciu, lecz efektywnych, jak również firm większych, które potrzebują najnowocześniejszych funkcji analizy biznesowej. Elastyczność ta sprawia, że system Microsoft Dynamics NAV jest idealnym rozwiązaniem dla firm, które przewidują, że ich potrzeby związane z analizą biznesową będą rosły w miarę rozwoju działalności.

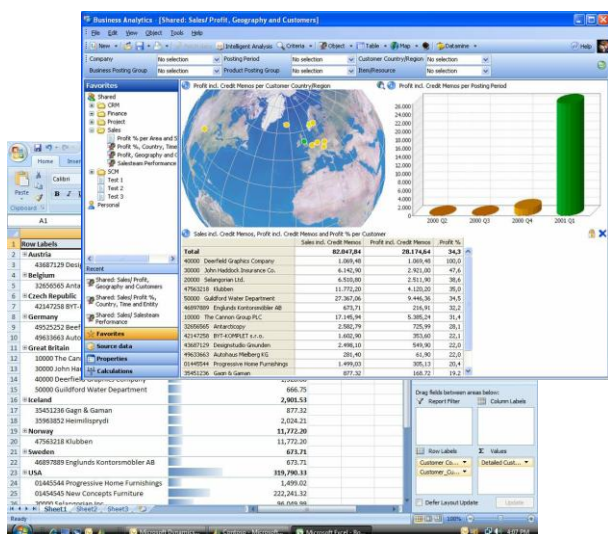
Wbudowane narzędzia takie jak arkusze kont umożliwiają użytkownikom definiowanie własnych raportów, służących do porównywania wyników faktycznych z wynikami zakładanymi w budżecie. W ten sposób można sprawdzić, czy firma realizuje plan albo czy rezultaty inicjatyw marketingowych są zadowalające.

Dostępny w ramach systemu Microsoft Dynamics NAV moduł Business Analytics przesyła informacje bezpośrednio do systemu Microsoft SQL Server we wstępnie zdefiniowanych lub łatwych do dostosowania danych OLAP. Użytkownicy mogą uzyskać dostęp do danych i analizować je w programie Microsoft Excel lub w rozwiązaniu Business Analytics.

Moduł Business Analytics jest przeznaczony dla firm o bardziej złożonych potrzebach w zakresie raportowania i analizy danych. Jednocześnie w jego przypadku została zachowana prostota i łatwości obsługi typowe dla systemu Microsoft Dynamics NAV.

## IT.integro - Microsoft Dynamics NAV

Oferujemy szeroki zakres zintegrowanych, kompleksowych rozwiązań biznesowych opartych na aplikacji Microsoft Dynamics NAV, wspomagających małe i średnie firmy oraz korporacje. Dzięki naszym rozwiązaniom, użytkownicy uzyskali dostęp do informacji niezbędnych do osiągnięcia sukcesu w biznesie. Więcej informacji o wdrożeniach IT.integro Sp. z o.o. możesz znaleźć pod adresem: <http://www.IT.integro.pl>



Niniejszy dokument służy wyłącznie celom informacyjnym.

**IT.integro**

łączymy to, co ważne

Poznań - Warszawa - Wrocław - Kraków



Microsoft Dynamics NAV

[www.IT.integro.pl](http://www.IT.integro.pl)